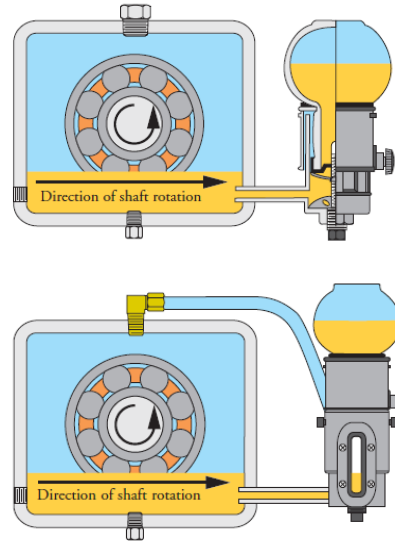


OLIEPOTTEN MET CONSTANT PEIL OPTO-MATIC OLIEPOTTEN

TRICO Opto-matic oliepotten

Al meer dan 75 jaar is de **Opto-matic** oliepot met blijvend peil wereldwijd dé standaard in duizenden bedrijven. Hij wordt gebruikt om het peil in lagerhuizen op een constant niveau te houden en dus een onmisbaar instrument. Het oliepeil kan buiten het carter afgeregeld worden dankzij het instelbare bovenlichaam. RVS modellen staan garant voor een jarenlange dienst in agressieve omgevingen zoals in de chemische industrie of de mijnbouw.

Het **Opto-matic gesloten systeem** is ontworpen om het oliepeil op een constant niveau te houden in systemen waar contaminatie en verspilling uit den boze zijn. Dankzij de aansluiting bovenaan het reservoir kan een verbinding tot stand gebracht worden met het carter voor het drukevenwicht tussen lagerhuis en oliepot.



Specificaties

Max. bedrijfs-temperatuur. 120°C Continu

Materialen
- reservoir Glas
- behuizing Zink of RVS304
- afwerking Zink/Verchroomd of gepassiveerd
- interne delen Staal, verzinkt
- o-ring Viton®

Identificatieringen

Opto-matic kleurringen kunnen aangebracht worden op het bovenste deel van de oliepotten voor eenvoudige identificatie van het type olie.

Gebruik de kleurcodering samen met andere producten met kleurcodering zoals Oil-safe® oliekannen voor snelle en eenvoudige identificatie en om verwisseling van smeermiddelen tegen te gaan.



service

systems

fluids

parts



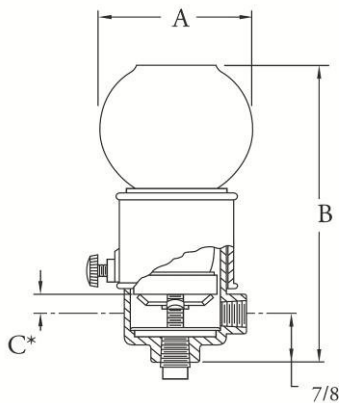
API Standaard

Het American Petroleum Institute (API) is de belangrijkste organisatie in Amerika die alle aspecten van de Amerikaanse olie- en gasindustrie vertegenwoordigt. De API normen worden wereldwijd erkend.

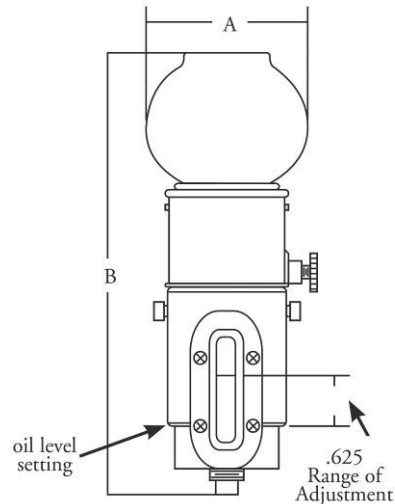
Onze TRICO oliepoten met constant peil voorzien van een beschermbeugel beantwoorden aan de API 610 norm.



TRICO Opto-Matic open systeem



TRICO Opto-Matic gesloten systeem



Bestelnummers oliepoten en toebehoren

besteln°	type	reserv. (ml)	draad (NPT)	materiaal	n° beugel*	A (mm)	B _{min} (mm)	B _{max} (mm)	C _{min} (mm)	C _{max} (mm)
30003	open	115	1/4"	zinc	30013	68	127	146	7	25
30005	open	235	1/4"	zinc	30016	81	151	170	7	25
30010	open	475	1/4"	zinc	30020	105	173	192	7	25
30213	open	115	1/4"	stainless	30313	68	125	144	7	25
30215	open	235	1/4"	stainless	30315	81	149	168	7	25
30220	open	475	1/4"	stainless	30320	105	171	190	7	25
30203	closed	115	1/4"	zinc	30013	68	179	198	-	-
30205	closed	235	1/4"	zinc	30016	81	203	222	-	-
30210	closed	475	1/4"	zinc	30020	105	225	244	-	-

* beschermbeugels dienen apart besteld te worden. Alle oliepoten met beugel voldoen aan API610.

Bestelreferenties kleurringen (pak van 10 stuks)

kleur	geel	groen	rood	blauw	paars	oranje
besteln°	37050	37051	37052	37053	37054	37055

